

**Открытый юбилейный конкурс решения шахматных задач,  
посвященный 60-летию мастера ФИДЕ и Международного арбитра  
ФИДЕ по шахматной композиции  
Вадима Винокурова**

В конкурсе могут принять участие **только школьники**

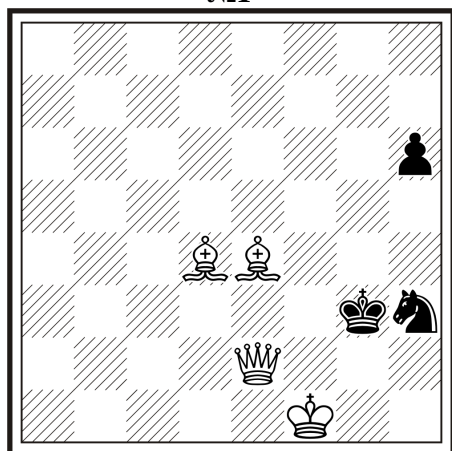
Для решения предлагается всего **8** задач.

**1** тур. 4 двухходовки. **2** тур. 2 трёхходовки. **3** тур. 2 задачи на кооперативный мат.

Для решения задач каждого тура отводится семь дней. При равной сумме набранных баллов преимущество получает тот участник, который на решение затратит меньше времени. Победитель награждается **специальной** памятной медалью и грамотой. Остальные призёры награждаются медалями и грамотами. Участники, решившие правильно все задачи, выполняют норму **2** разряда по шахматной композиции, а набравшие **75%** от возможного количества баллов выполняют норму **3** разряда. Решения присылать на электронный адрес: **vkv-1953@mail.ru**

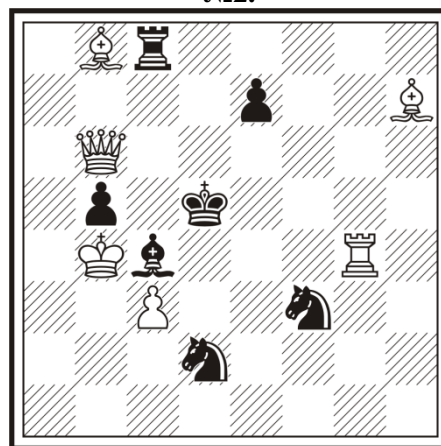
**1 тур.**

№1



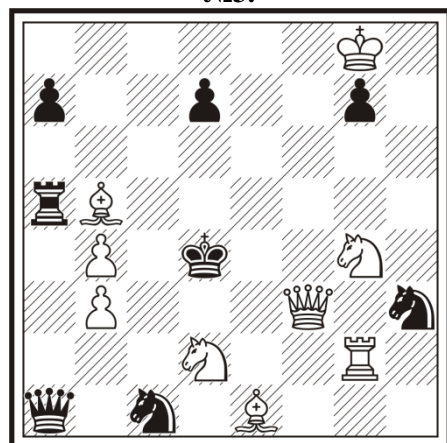
Мат в 2 хода

№2.



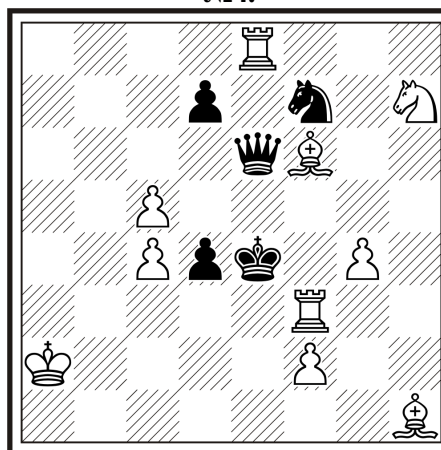
Мат в 2 хода

№3.



Мат в 2 хода

№4.



Мат в 2 хода

В двухходовках за правильное указание **первого** хода белых начисляется **5** баллов.

За правильное раскрытие авторской идеи, реализованной в задаче (**наличие тематической иллюзорной игры, тематических ложных следов**), и указание **тематических** вариантов авторского решения **дополнительно** начисляется **от 0,5 до 2** баллов. Срок присылки решений задач **первого** тура не позднее **14 октября 2013** года.

**Словарь шахматной композиции**

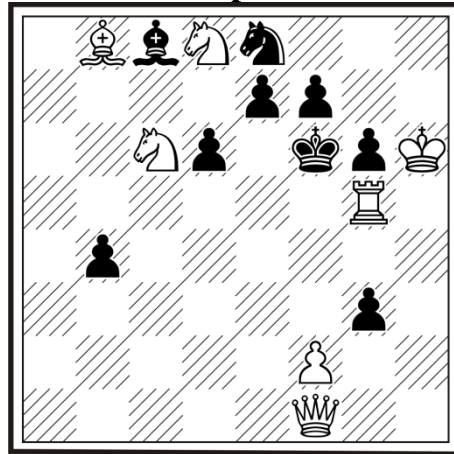
**Тематическая игра** – игра белых и чёрных фигур, раскрывающая авторский замысел.

**Тематическая иллюзорная игра** - варианты тематической игры, заготовленные в начальной позиции(без первого хода белых).

**Тематический ложный след** – кажущееся решение задачи с **тематической** игрой, которое опровергается единственным ходом чёрных.

Пример оформления полного решения задачи при наличии тематической иллюзорной игры и тематического ложного следа:

**В. Винокуров**  
**«Рабочий край», 2000,**  
**2 приз**



#2

7+9

**Тематическая иллюзорная игра:**

1...e6 2.fg#, 1...Се6 2.Фa1#

**Тематический ложный след:**

1.Фe2! угр. 2.Ф:e7#, 1...e5!

1...e6 2.Фf3#, 1...Се6 2.Фb2#,

**Решение:**

**1.Фс4!** угр.2.Ф:f7#,

1...e6 2.Фf4#, 1...Се6 2.Фd4#

**Взаимное перекрытие слона и  
пешки на одном поле.**