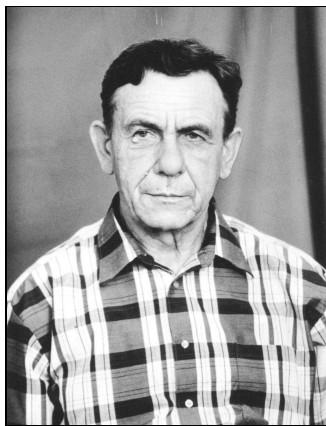


Открытый мемориальный конкурс решения шахматных композиций

«Владимир Архангельский и Борис Маслов-75»

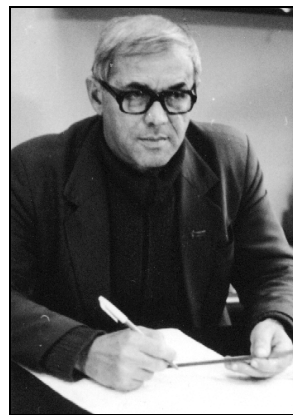


**Владимир Викторович Архангельский
(1938-2010)**

Родился Владимир Викторович **13 декабря 1938** года в г. Вичуга Ивановской области. После окончания Ивановского машиностроительного техникума получил направление на предприятие “Комсомольский механический завод”, где проработал с 1963 г. по 1999 г., пройдя трудовой путь от **токаря** до **директора** завода!

К шахматной композиции его привлек мастер спорта Н.Д.Овечкин. 1-я задача была опубликована в 1955 г. в г. “Ленинец”. Любил составлять двухходовки и трехходовки, уделяя должное внимание первому ходу. Ряд его задач отмечен призами и отличиями на областных, республиканских и международных конкурсах. КМС по композиции. Успешно занимался и решением задач.

В 1982 г. в финале личного очного первенства РФ по решению композиций занял **2-е** место. Такого успеха из ивановцев не добился никто до сих пор.



**Борис Григорьевич Маслов
(1938-2011)**

Родился Борис Григорьевич **29 декабря 1938** года в г. Кинешма Ивановской области. Окончил Ивановский пединститут. Последние 14 лет перед выходом на пенсию работал ответственным секретарем районной газеты в г. Родники. Увлекался поэзией. Его стихи печатались в газетах и коллективных сборниках.

Шахматные задачи начал составлять в середине 50-х годов прошлого века. Всего им опубликовано около 500 задач разных жанров, более 50 из них отмечены на областных, республиканских и международных конкурсах. Ему принадлежит главная роль в успешных выступлениях сборной команды Ивановской области в командных чемпионатах России по составлению композиций. Он был незаменим в этих соревнованиях, где надо уметь составлять композиции всех жанров. Несколько его задач вошли в Альбомы ФИДЕ и России. Любимый жанр – двухходовки. Кандидат в мастера спорта по шахматной композиции, чемпион области 1996-2010 годов, победитель и призёр открытых чемпионатов Москвы по составлению двухходовых задач.

Одно из своих стихотворений **Борис Маслов** посвятил нелёгкому труду шахматного композитора:

*В глубоком сне жена и кошка,
И мне пора бы на покой.
А я на кухне у окошка
Сижу за шахматной доской.*

*С хорошей, свежей идеей
Меня задача увлекла.
Ее составить бы скорее,
Да вот не ладятся дела.*

*То ложный след не отвечает
Моей задумке. То - дуаль.
То нерешаемость ввергает
Вдруг неожиданно в печаль...*

*Творю, творю, изрядно мучась,
Окурков в пепельнице тьма.
О композиторская участь,
Свести способная с ума!*

*Но... получается задача,
Составлен новый опус мой,
И душу радует удача.
И я опять(а как иначе?)
Сижу за шахматной доской*

Для решения предлагается **8** задач: **1 тур - 4** двухходовки (**16** дней); **2 тур - 2** трёхходовки (**14** дней); **3 тур - 2** кооперативки (**10** дней). По решению задач на кооперативный мат будут даны подробные примеры. В конкурсе могут принять участие только школьники. Призёры награждаются медалями и грамотами. Участники, набравшие не менее **75%** очков, выполняют норму **3 разряда** по композиции (решение). Победитель конкурса выполняет норму **2 разряда** по композиции (решение). Свои решения надо отправлять только на электронную почту: kv-1953@mail.ru **Начало конкурса 1 ноября**